

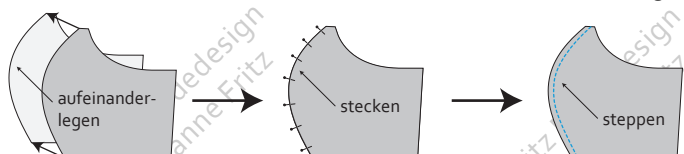
F0001 Behelfsmaske für Mund und Nase

Zuschnitt für drei Masken: (Nahtzugabe von 7 mm ist im Schnittmuster enthalten.)

- Oberstoff: Baumwollstoff (bunt) 112 cm breit: 20 cm
- Futter: Baumwollstoff (uni) 112 cm breit: 20 cm
- Filtermaterial / Vlies / Molton 112 cm breit: 20 cm
- Gummiband: ca. 60 cm
- Draht: 8 - 12 cm (optional)

Nähanleitung:

1. **Vordere Mittelnaht schließen & absteppen** (Oberstoff, Futter inkl. Filtermaterial / Vlies / Molton):
Jeweils die Rundungen der Schnittteile rechts auf rechts aufeinander legen, stecken und steppen.
Futter und Filtermaterial / Vlies / Molton wird als eine Stofflage verarbeitet.

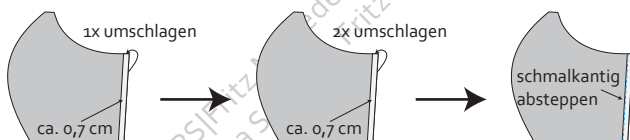


Nahtzugabe zurückschneiden.

Nahtzugabe auf eine Seite legen und vordere Mittelnaht schmalkantig absteppen.

2. **Futter inkl. Filtermaterial / Vlies / Molton vorbereiten:**

An der Außenkante ca. 0,7 cm gedoppelt nach links umschlagen und schmalkantig feststeppen.



3. **Oberstoff und Futter zusammenfügen:**

Oberstoff und Futter rechts auf rechts aufeinander legen. Vordere Mittelnaht oben und unten aufeinander stecken. Oberere und untere Kante steppen.

Nahtzugabe zurückschneiden.

Maske wenden.

Oberere und untere Kante schmalkantig absteppen.

4. **Durchschub für Draht nähen:**

Draht zwischen die beiden Masken schieben und Durchschub in der Länge des Drahtes abnähen.
Somit kann sich die Maske noch besser an die Nasenform anpassen.

5. **Durchschub für Gummiband nähen:**

Die Kante des Oberstoffs ebenfalls doppelt umschlagen und schmalkantig feststeppen (wie in Schritt 2 bereits erklärt).

6. **Gummiband anbringen:**

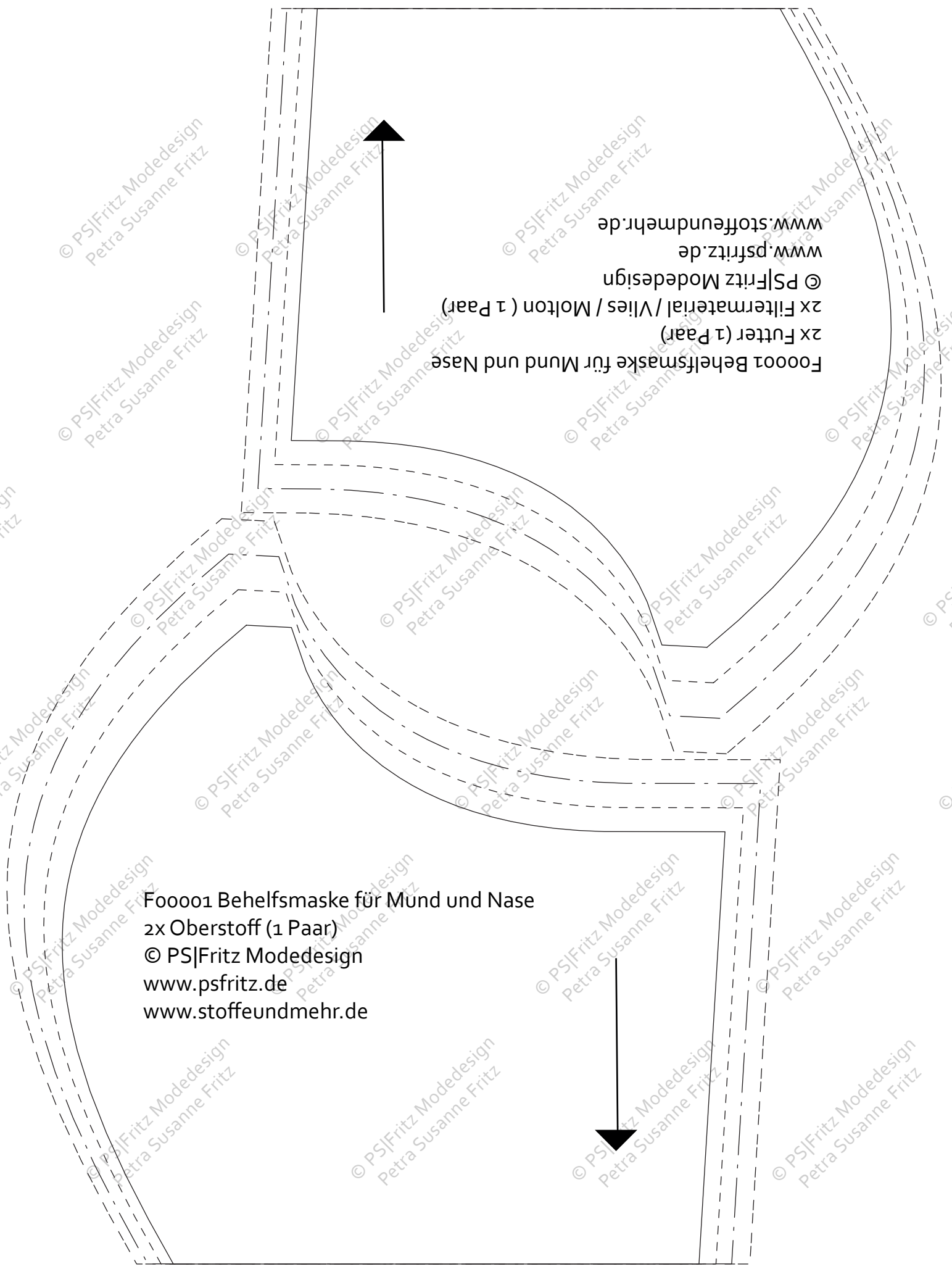
Gummiband halbieren und mit einer Sicherheitsnadel durch die seitlichen Durchzüge ziehen.

Länge des Gummibandes dem jeweiligen Träger anpassen. Gummiband verknoten oder zusammennähen. Ansatz in den Durchzug schieben.

Haftungsausschuss

Diese Behelfsmaske für Mund und Nase kann eine medizinische Atemschutzmaske nicht ersetzen. Sie ist ein Notfallplan für alle, die keinen entsprechenden Schutz in den Geschäften mehr besorgen konnten. Die richtige medizinische Atemschutzmaske ist immer noch der beste Weg, um sich zu schützen.

Größentabelle:	Größe S = Kinder	Größe M = Jugendliche	Größe L = Damen	Größe XL = Herren
	—	- - -	- - -	- - -



F0001 Behelfsmaske für Mund und Nase
2x Futter (1 Paar)
2x Filtermaterial / Vlies / Molton (1 Paar)
© PS|Fritz Modedesign
www.psfrizt.de
www.stoffeundmehr.de

F0001 Behelfsmaske für Mund und Nase
2x Oberstoff (1 Paar)
© PS|Fritz Modedesign
www.psfrizt.de
www.stoffeundmehr.de